

Wintergarten Berlin

Potsdamer Straße 96
10785 Berlin

Tel: +49 30 58843-40

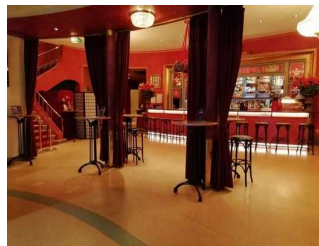
info@wintergarten-berlin.de
<https://www.wintergarten-berlin.de>

Fotos zur Einrichtung



Wintergarten Berlin

©DSFT



Lobby Wintergarten
Berlin

©DSFT



Theatersaal
Wintergarten Berlin

©DSFT



Restaurant 1. OG

©DSFT



Bistro

©DSFT

102 Parkplatz



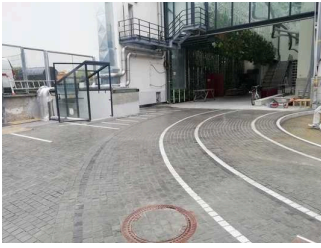
Parkplatz

©DSFT



Zufahrt Parkplatz

©DSFT



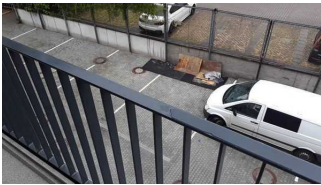
Weg vom Parkplatz
zum Fahrstuhl

©DSFT



Zufahrt zum
Parkplatz im Hof (von
Potsdamer Straße)

©DSFT



Parkplatz

©Wintergarten

102.101 Es ist ein Parkplatz vorhanden.

102.201 Es ist mindestens 1 Parkplatz für Menschen mit Behinderung vorhanden.

102.102 Es gibt 5 Stellplatz/-plätze für Menschen mit Behinderung.

102.104 Stellplatzbreite: 350 cm

102.105 Stellplatzlänge: 500 cm

102.109 Der Parkplatz ist von der Oberflächenbeschaffenheit her erschütterungsarm und leicht begeh- und befahrbar (z.B. Asphalt, engfugige Platten, etc.).

102.108 Entfernung des Stellplatzes/der Stellplätze für Menschen mit Behinderung zum Eingangsbereich: 35 m

102.103 Der Stellplatz / die Stellplätze für Menschen mit Behinderung ist/sind nicht gekennzeichnet.

102.000 Anmerkungen für den Gast: Nach Verfügbarkeit. Stehen ausschließlich den Gästen zur Verfügung. Bitte um Reservierung vorab.

102.000 Anmerkungen für Prüfstelle: Barrierefreier Zugang zum Theater über Fahrstuhl im Hof oder über den Haupteingang (Potsdamer Straße) möglich.

102.999 Entlang der Potsdamer Straße gibt es öffentliche Parkmöglichkeiten. Alternativ übernimmt der hauseigene Valet-Parkservice den Wagen direkt vor dem Eingang des Wintergartens (nicht vorbestellbar, einfach am Abend vorfahren). Nach der Show steht das Fahrzeug bereits vor dem Ausgang zur Abfahrt bereit. Kostenpflichtiger Service (5 €)

Bahn-/Bussteig/Schiffsanleger

103 Busstation "Lützowstr./Potsdamer Str."

103.114 Entfernung der Haltestelle für Menschen mit Behinderung zum Eingangsbereich: 100 m

103.104 Breite der Bewegungsfläche entlang des Bahn-/Bussteigs/Schiffsanlegers: 250 cm

103.105 Es sind keine Sitzgelegenheiten vorhanden.

103.115 Es sind keine visuell kontrastreichen Bodenindikatoren (z.B. Leitstreifen) vorhanden.

103.116 Es sind keine taktil erfassbaren Bodenindikatoren (z.B. Leitstreifen) vorhanden.

103.108 Schriftliche Haltestelleninformationen sind vorhanden.

103.109 Es sind keine akustischen Haltestelleninformationen vorhanden.

103.110 Die Haltestelle ist bildhaft gekennzeichnet.

103.111 Die verschiedenen Verkehrslinien sind nicht farblich unterschiedlich gekennzeichnet.

103.112 Die verschiedenen Verkehrslinien sind mit Symbolen unterschiedlich gekennzeichnet.

103.000 Anmerkungen für den Gast: Bus M48, M85: Steigen Sie an der Bushaltestelle „Lützowstr./ Potsdamer Str.“ aus. Nach ca. 100 Metern in südlicher Richtung erreichen Sie das Wintergarten Varieté.

103 U-Bahnhof Kurfürstenstraße

103.114 Entfernung der Haltestelle für Menschen mit Behinderung zum Eingangsbereich: 200 m

103.104 Breite der Bewegungsfläche entlang des Bahn-/Bussteigs/Schiffsanlegers: 250 cm

103.105 Es sind keine Sitzgelegenheiten vorhanden.

103.115 Es sind keine visuell kontrastreichen Bodenindikatoren (z.B. Leitstreifen) vorhanden.

103.116 Es sind keine taktil erfassbaren Bodenindikatoren (z.B. Leitstreifen) vorhanden.

103.108 Schriftliche Haltestelleninformationen sind vorhanden.

103.109 Es sind keine akustischen Haltestelleninformationen vorhanden.

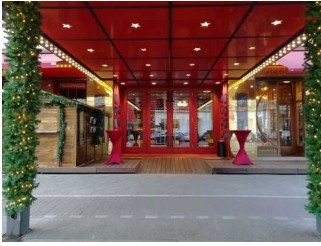
103.110 Die Haltestelle ist bildhaft gekennzeichnet.

103.111 Die verschiedenen Verkehrslinien sind nicht farblich unterschiedlich gekennzeichnet.

103.112 Die verschiedenen Verkehrslinien sind mit Symbolen unterschiedlich gekennzeichnet.

103.000 Anmerkungen für den Gast: U1 – Bahnhof Kurfürstenstraße: Nehmen Sie den Ausgang „Potsdamer Straße“, dann linker Hand die Potsdamer Straße noch etwa 200 Meter nach Norden. U2 – Bahnhof Bülowstraße: Nehmen Sie den Ausgang „Potsdamer Straße“ und gehen diese ca. 600 Meter nach Norden. S1, S2 – Bahnhof Potsdamer Platz: Laufen Sie die Potsdamer Straße in südlicher Richtung. Nach ca. 15 Minuten sind Sie da. Bus M48, M85: Steigen Sie an der Bushaltestelle „Lützowstr./Potsdamer Str.“ aus. Nach ca. 100 Metern in südlicher Richtung erreichen Sie das Wintergarten Varieté. Bus M29: Fahren Sie bis zur Station „Potsdamer Brücke“ und gehen anschließend etwa 400 Meter in Richtung Süden. Bus M19: Steigen Sie an der Station „Bülowstraße“ aus und gehen die Potsdamer Straße noch etwa 400 Meter Richtung Norden.

104 Eingangsbereich außen



Eingangsbereich

©Alexandra Wachholz



Rampe am Eingangsbereich

©Alexandra Wachholz



Eingangsbereich

©Alexandra Wachholz

104.101 Name bzw. Logo des Betriebes/der Einrichtung sind von außen klar erkennbar.

104.102 Der Eingangsbereich ist visuell kontrastreich zur Umgebung abgesetzt.

104.104 Der Eingangsbereich ist durch einen taktil wahrnehmbaren Bodenbelagswechsel erkennbar.

NEU Der Eingang / Zugang ins Gebäude ist stufenlos möglich.

206.100 Eingangstür

206.101 Ist die Tür eine Karussell- oder Rotationstür? Nein

206.103 Lichte Breite des Durchgangs: 200 cm

206.103.2 Art der Tür: Zweiflügel

206.104 Die Tür wird durch eine Servicekraft geöffnet.

206.105 Die Tür bzw. der Türrahmen ist visuell kontrastreich zur Umgebung abgesetzt.

206.106 Glastüren sind nicht mit Sicherheitsmarkierungen gekennzeichnet.

206.109.1 BREITE der kleineren Bewegungsfläche vor/hinter der Tür: 250 cm

206.109.2 TIEFE der kleineren Bewegungsfläche vor/hinter der Tür: 250 cm

206.108 Höhe der Türschwelle: 2 cm

206.000 Anmerkungen für den Gast: Abends liegt ein roter Teppich auf der Rampe. Das Servicepersonal steht dem Gast zur Verfügung.

Schalter/Tresen/Kasse

105 Tresen



Schalter/Tresen/
Kasse

©Alexandra Wachholz

105.111 Die Gehbahn von der Eingangstür zum Schalter/Tresen/zur Kasse ist nicht mit visuell kontrastreichen Markierungen (z.B. Teppich) gekennzeichnet.

105.112 Die Gehbahn von der Eingangstür zum Schalter/Tresen/zur Kasse ist nicht mit taktil erfassbaren Markierungen (z.B. Bodenindikatoren) gekennzeichnet.

105.103 Der Schalter/Tresen/die Kasse ist von der Eingangstür aus direkt sichtbar.

105.104 BREITE der Bewegungsfläche vor dem Schalter/Tresen/der Kasse: 650 cm

105.104 TIEFE der Bewegungsfläche vor dem Schalter/Tresen/der Kasse: 250 cm

105.108 Der Schalter/Tresen/die Kasse ist an der höchsten Stelle 115 cm hoch.

105.108 Der Schalter/Tresen/die Kasse ist an der niedrigsten Stelle 115 cm hoch.

105.109 Es ist keine andere, gleichwertige Kommunikationsmöglichkeit im Sitzen vorhanden.

105.106 Ist ein Kassendurchgang vorhanden? Nein

105.107 Ist das Kassendisplay/die Preisangabe an der Kasse gut erkennbar (z.B. groß oder schwenkbar)?
Nicht Anwendbar

105 Garderobe

105.111 Die Gehbahn von der Eingangstür zum Schalter/Tresen/zur Kasse ist nicht mit visuell kontrastreichen Markierungen (z.B. Teppich) gekennzeichnet.

105.112 Die Gehbahn von der Eingangstür zum Schalter/Tresen/zur Kasse ist nicht mit taktil erfassbaren Markierungen (z.B. Bodenindikatoren) gekennzeichnet.

105.103 Der Schalter/Tresen/die Kasse ist von der Eingangstür aus nicht direkt sichtbar und der Weg nicht bildhaft und unterbrechungsfrei gekennzeichnet.

105.104 BREITE der Bewegungsfläche vor dem Schalter/Tresen/der Kasse: 650 cm

105.104 TIEFE der Bewegungsfläche vor dem Schalter/Tresen/der Kasse: 300 cm

105.108 Der Schalter/Tresen/die Kasse ist an der höchsten Stelle 85 cm hoch.

105.108 Der Schalter/Tresen/die Kasse ist an der niedrigsten Stelle 85 cm hoch.

105.109 Es ist keine andere, gleichwertige Kommunikationsmöglichkeit im Sitzen vorhanden.

105.106 Ist ein Kassendurchgang vorhanden? Nein

105.107 Ist das Kassendisplay/die Preisangabe an der Kasse gut erkennbar (z.B. groß oder schwenkbar)?
Nicht Anwendbar

105 Kasse

105.111 Die Gehbahn von der Eingangstür zum Schalter/Tresen/zur Kasse ist nicht mit visuell kontrastreichen Markierungen (z.B. Teppich) gekennzeichnet.

105.112 Die Gehbahn von der Eingangstür zum Schalter/Tresen/zur Kasse ist nicht mit taktil erfassbaren Markierungen (z.B. Bodenindikatoren) gekennzeichnet.

105.103 Der Schalter/Tresen/die Kasse ist von der Eingangstür aus direkt sichtbar.

105.104 BREITE der Bewegungsfläche vor dem Schalter/Tresen/der Kasse: 250 cm

105.104 TIEFE der Bewegungsfläche vor dem Schalter/Tresen/der Kasse: 200 cm

105.108 Der Schalter/Tresen/die Kasse ist an der höchsten Stelle 115 cm hoch.

105.108 Der Schalter/Tresen/die Kasse ist an der niedrigsten Stelle 115 cm hoch.

105.109 Es ist eine andere, gleichwertige Kommunikationsmöglichkeit im Sitzen vorhanden.

105.106 Es ist ein Kassendurchgang vorhanden.

105.106 Der Kassendurchgang ist 150 cm breit.

105.107 Ist das Kassendisplay/die Preisangabe an der Kasse gut erkennbar (z.B. groß oder schwenkbar)?
Nicht Anwendbar

105.000 Anmerkungen für die Prüfstelle: Es ist im Rahmen der Umbaumaßnahmen (Juli 2021) geplant, eine niedrigere Alternative zu schaffen.

Speiseraum

106 Restaurant (1. OG)



Restaurant im 1. OG

©DSFT



Restaurant 1. OG

©DSFT

206.100 Tür zum Speiseraum

206.101 Ist die Tür eine Karussell- oder Rotationstür? Nein

206.103 Lichte Breite des Durchgangs: 140 cm

206.103.2 Art der Tür: Zweiflügel

206.104 Die Tür wird durch eine Servicekraft geöffnet.

206.105 Die Tür bzw. der Türrahmen ist visuell kontrastreich zur Umgebung abgesetzt.

206.106 Glastüren sind mit Sicherheitsmarkierungen in Höhe von 40–70 cm und 120–160 cm gekennzeichnet.

206.109.1 BREITE der kleineren Bewegungsfläche vor/hinter der Tür: 100 cm

206.109.2 TIEFE der kleineren Bewegungsfläche vor/hinter der Tür: 100 cm

206.108 Höhe der Türschwelle: 0 cm

206.000 Anmerkungen für den Gast: Je nach Vorstellung kann auch im Theaterbereich gegessen werden

206.000 Anmerkungen für die Prüfstelle: Derzeit finden Baumaßnahmen statt, die die Zugänge einschränken. Perspektivisch wird der Zugang erleichtert. Je nach Vorstellung kann auch im Theaterbereich gegessen werden

106.201 Breite des schmalsten Durchgangs im Raum: 140 cm

106.202 Es sind Hindernisse, z.B. in den Raum ragende Gegenstände, vorhanden.

106.202 Hindernisse: Bestuhlung, Tische je nach Veranstaltungsformat.

106.401 Es sind unterfahrbare Tische (Maximalhöhe 80 cm, Unterfahrbarkeit in einer Höhe von 67 cm und einer Tiefe von 30 cm) vorhanden.

106.401 Anzahl: ca. 10 Tisch/Tische

106.402 Es gibt Tische mit heller und blendfreier Beleuchtung.

106.402 Anzahl: ca. 10 Tisch/Tische

106.403 Es sind Tische vorhanden, an denen keine Lampen stehen oder hängen, die das Gesichtsfeld bzw. den Blickkontakt stören.

106.403 Anzahl: ca. 10 Tisch/Tische

106.404 Es gibt Sitzbereiche mit geringen Umgebungsgeräuschen (z.B. Sitzecke, separater Raum).

106.404 Anzahl: ca. 5 Tisch/Tische

106.500 Speisekarte

106.501 Die Schrift der Speisekarte ist nicht schnörkellos und visuell kontrastreich gestaltet.

106.503 Es ist keine Speisekarte in Großschrift vorhanden.

106.504 Es ist keine Speisekarte mit Bildern vorhanden und die Speisen werden nicht sichtbar präsentiert.

106.000 Anmerkungen für den Gast: Bestuhlung, Tische je nach Veranstaltungsformat.

106.000 Anmerkungen für die Prüfstelle: Bestuhlung, Tische je nach Veranstaltungsformat.

106 Theatersaal



Theatersaal

©DSFT



Theatersaal

©DSFT



Theatersaal

©DSFT

206.100 Tür zum Speiseraum

206.101 Ist die Tür eine Karussell- oder Rotationstür? Nein

206.103 Lichte Breite des Durchgangs: 200 cm

206.103.2 Art der Tür: Zweiflügel

206.104 Die Tür wird durch eine Servicekraft geöffnet.

206.105 Die Tür bzw. der Türrahmen ist visuell kontrastreich zur Umgebung abgesetzt.

206.106 Sind Glastüren (Ganzglastüren) mit Sicherheitsmarkierungen in Höhe von 40–70 cm und 120–160 cm gekennzeichnet? Nicht Anwendbar

206.109.1 BREITE der kleineren Bewegungsfläche vor/hinter der Tür: 150 cm

206.109.2 TIEFE der kleineren Bewegungsfläche vor/hinter der Tür: 150 cm

206.108 Höhe der Türschwelle: 0 cm

206.000 Anmerkungen für den Gast: Show & Dine nur im Parkettbereich. Rollstuhlfahrer sitzen im hinteren Bereich (oberes Parkett). Hier können insgesamt fünf Plätze (ein Platz pro Tisch) für Rollstuhlfahrer bereitgestellt werden. Alternativ betreten die Zuschauer den Raum über den Eingang vom Hof und sitzen im vorderen Bereich (Reihe 6). In den unteren Parkett-Bereich ist der Zugang nur über fünf Stufen. Höhe der Stufen 5 cm.

106.201 Breite des schmalsten Durchgangs im Raum: 90 cm

106.202 Es sind Hindernisse, z.B. in den Raum ragende Gegenstände, vorhanden.

106.401 Es sind unterfahrbare Tische (Maximalhöhe 80 cm, Unterfahrbarkeit in einer Höhe von 67 cm und einer Tiefe von 30 cm) vorhanden.

106.401 Anzahl: ca. 35 Tisch/Tische

106.402 Es gibt keine Tische mit heller und blendfreier Beleuchtung.

106.403 Es sind Tische vorhanden, an denen keine Lampen stehen oder hängen, die das Gesichtsfeld bzw. den Blickkontakt stören.

106.403 Anzahl: ca. 35 Tisch/Tische

106.404 Es gibt keine Sitzbereiche mit geringen Umgebungsgeräuschen.

106.500 Speisekarte

106.501 Die Schrift der Speisekarte ist nicht schnörkellos und visuell kontrastreich gestaltet.

106.503 Es ist keine Speisekarte in Großschrift vorhanden.

106.504 Es ist keine Speisekarte mit Bildern vorhanden und die Speisen werden nicht sichtbar präsentiert.

106.000 Anmerkungen für den Gast: Bestuhlung, Tische je nach Veranstaltungsformat. Max. 300 – 400 Plätze insgesamt. Bei Bedarf können die hinteren Plätze für Rollstuhlfahrer geeignet gestaltet werden. Gäste werden bei Buchung zu besonderen Bedürfnissen gefragt.

106 Bistro im EG



Bistro im EG

©DSFT



Bistro im EG

©DSFT

206.100 Tür zum Speiseraum Nein

106.201 Breite des schmalsten Durchgangs im Raum: 90 cm

106.202 Es sind keine Hindernisse, z.B. in den Raum ragende Gegenstände, vorhanden.

106.401 Es sind unterfahrbare Tische (Maximalhöhe 80 cm, Unterfahrbarkeit in einer Höhe von 67 cm und einer Tiefe von 30 cm) vorhanden.

106.401 Anzahl: ca. 8 Tisch/Tische

106.402 Es gibt keine Tische mit heller und blendfreier Beleuchtung.

106.403 Es sind Tische vorhanden, an denen keine Lampen stehen oder hängen, die das Gesichtsfeld bzw. den Blickkontakt stören.

106.403 Anzahl: ca. 8 Tisch/Tische

106.404 Es gibt keine Sitzbereiche mit geringen Umgebungsgeräuschen.

106.500 Speisekarte

106.501 Die Schrift der Speisekarte ist nicht schnörkellos und visuell kontrastreich gestaltet.

106.503 Es ist keine Speisekarte in Großschrift vorhanden.

106.504 Es ist keine Speisekarte mit Bildern vorhanden und die Speisen werden nicht sichtbar präsentiert.

109 Lobby



Lobby

©Alexandra Wachholz



Lobby

©Alexandra Wachholz

206.100 Tür zum Raum Nein

109.215 BREITE des Raums: 7 m

109.215 TIEFE des Raums: 7 m

109.201 Breite des schmalsten Durchgangs im Raum: 220 cm

109.205 Es sind Hindernisse, z.B. in den Raum ragende Gegenstände, vorhanden.

109.205 Hindernisse: Säulen.

109.209 Es sind keine Sitzgelegenheiten vorhanden.

109.210 Sind Sitzreihen vorhanden? Nein

109.211 Gibt es ausgewiesene Plätze für Rollstuhlfahrer (z.B. Kino, Theater, Stadion etc.)? Nein

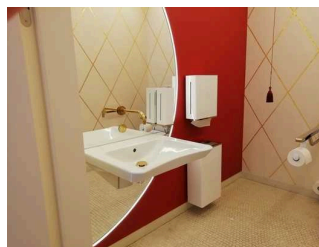
Öffentliches WC

118 Öffentliches WC für Menschen mit Behinderung (links)



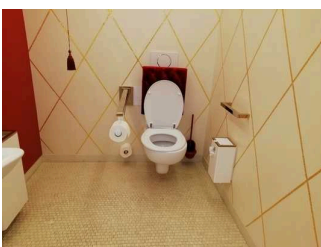
Öffentliches WC
(rechts)

©DSFT



Öffentliches WC
(rechts)

©DSFT



Öffentliches WC
(rechts)

©DSFT



Öffentliches WC
für Menschen mit
Behinderung

©DSFT

Es ist kein für Menschen mit Behinderung konzipiertes WC vorhanden. Nein

206.100 Tür zum öffentlichen WC

226.103 Lichte Breite des Durchgangs: 90 cm

226.103 Art der Tür: Einflügel

226.204 Die Tür wird mit eigenem Kraftaufwand geöffnet.

226.105 Die Tür bzw. der Türrahmen ist nicht visuell kontrastreich zur Umgebung abgesetzt.

226.109 Die kleinere Bewegungsfläche vor/hinter der Tür ist 120 cm tief und 140 cm breit.

226.110 Die kleinere Bewegungsfläche vor/hinter der Tür ist im Bad/Öff. WC/Hotelzimmer/Raum/etc.

226.108 Höhe der Türschwelle: 0 cm

118.101 Die Tür öffnet nach außen.

118.102 Die WC-Tür ist ohne Schlüssel zu öffnen.

118.200 WC

118.201 Es ist ein Unisex-WC vorhanden.

118.202 Es ist ein WC für Menschen mit Behinderung vorhanden.

118.204 Tiefe der WC-Schüssel: 70 cm

118.205.1 BREITE der Bewegungsfläche LINKS neben dem WC: 90 cm

118.205.2 TIEFE der Bewegungsfläche LINKS neben dem WC: 100 cm

118.206.1 BREITE der Bewegungsfläche RECHTS neben dem WC: 0 cm

118.206.2 TIEFE der Bewegungsfläche RECHTS neben dem WC: 0 cm

118.207.1 BREITE der Bewegungsfläche vor dem WC: 120 cm

118.207.2 TIEFE der Bewegungsfläche vor dem WC: 140 cm

118.208 Höhe des Toilettensitzes: 57 cm

118.999 Der Zugang zur Bewegungsfläche rechts oder links vom WC ist eingeschränkt. Die Durchgangsbreite ist: 90 cm.

118.209 Es ist ein Haltegriff links vom WC vorhanden.

118.210 Höhe des linken Haltegriffes: 80 cm

118.211 Länge des linken Haltegriffes: 40 cm

118.212 Der Haltegriff links vom WC ist hochklappbar.

118.213 Es ist ein Haltegriff rechts vom WC vorhanden.

118.214 Höhe des rechten Haltegriffes: 74 cm

118.215 Länge des rechten Haltegriffes: 84 cm

118.216 Der Haltegriff rechts vom WC ist nicht hochklappbar.

118.217 Es sind links und rechts vom WC Haltegriffe vorhanden.

118.217 Der Abstand zwischen dem linken und dem rechten Haltegriff beträgt 90 cm.

118.300 Waschbecken

118.301.1 BREITE der Bewegungsfläche vor dem Waschbecken: 140 cm

118.301.2 TIEFE der Bewegungsfläche vor dem Waschbecken: 120 cm

118.302 Höhe des Waschbeckens (Oberkante vorne): 80 cm

118.303 Das Waschbecken ist unterfahrbar in einer Höhe von 67 cm und einer Tiefe von mindestens 30 cm.

118.304 Der Spiegel ist im Stehen und Sitzen einsehbar.

118.400 Liege (Stand-/Klappliege – kein Kinderwickeltisch) Nein

118.402 Alarmauslöser Ja

118.501.1 Es ist eine Schnur als Alarmauslöser vorhanden.

118.501.2 Höhe des Alarmauslösers vom Boden: 97 cm

118.888 Handelt es sich um eine "Toilette für Alle" der Stiftung Leben pur? Nein

118 Öffentliches WC für Menschen mit Behinderung (rechts)



Öffentliches WC
für Menschen mit
Behinderung (rechts)

©DSFT



Öffentliches WC
für Menschen mit
Behinderung (rechts)

©DSFT



Öffentliches WC
für Menschen mit
Behinderung (rechts)

©DSFT

Es ist kein für Menschen mit Behinderung konzipiertes WC vorhanden. Nein

206.100 Tür zum öffentlichen WC

226.103 Lichte Breite des Durchgangs: 90 cm

226.103 Art der Tür: Einflügel

226.204 Die Tür wird mit eigenem Kraftaufwand geöffnet.

226.105 Die Tür bzw. der Türrahmen ist nicht visuell kontrastreich zur Umgebung abgesetzt.

226.109 Die kleinere Bewegungsfläche vor/hinter der Tür ist 120 cm tief und 140 cm breit.

226.110 Die kleinere Bewegungsfläche vor/hinter der Tür ist im Bad/Öff. WC/Hotelzimmer/Raum/etc.

226.108 Höhe der Türschwelle: 0 cm

118.101 Die Tür öffnet nach außen.

118.102 Die WC-Tür ist ohne Schlüssel zu öffnen.

118.200 WC

118.201 Es ist ein Unisex-WC vorhanden.

118.202 Es ist ein WC für Menschen mit Behinderung vorhanden.

118.204 Tiefe der WC-Schüssel: 70 cm

118.205.1 BREITE der Bewegungsfläche LINKS neben dem WC: 0 cm

118.205.2 TIEFE der Bewegungsfläche LINKS neben dem WC: 0 cm

118.206.1 BREITE der Bewegungsfläche RECHTS neben dem WC: 90 cm

118.206.2 TIEFE der Bewegungsfläche RECHTS neben dem WC: 100 cm

118.207.1 BREITE der Bewegungsfläche vor dem WC: 120 cm

118.207.2 TIEFE der Bewegungsfläche vor dem WC: 140 cm

118.208 Höhe des Toilettensitzes: 57 cm

118.999 Der Zugang zur Bewegungsfläche rechts oder links vom WC ist eingeschränkt. Die Durchgangsbreite ist: 90 cm.

118.209 Es ist ein Haltegriff links vom WC vorhanden.

118.210 Höhe des linken Haltegriffes: 80 cm

118.211 Länge des linken Haltegriffes: 40 cm

118.212 Der Haltegriff links vom WC ist nicht hochklappbar.

118.213 Es ist ein Haltegriff rechts vom WC vorhanden.

118.214 Höhe des rechten Haltegriffes: 74 cm

118.215 Länge des rechten Haltegriffes: 84 cm

118.216 Der Haltegriff rechts vom WC ist hochklappbar.

118.217 Es sind links und rechts vom WC Haltegriffe vorhanden.

118.217 Der Abstand zwischen dem linken und dem rechten Haltegriff beträgt 90 cm.

118.300 Waschbecken

118.301.1 BREITE der Bewegungsfläche vor dem Waschbecken: 140 cm

118.301.2 TIEFE der Bewegungsfläche vor dem Waschbecken: 120 cm

118.302 Höhe des Waschbeckens (Oberkante vorne): 80 cm

118.303 Das Waschbecken ist unterfahrbar in einer Höhe von 67 cm und einer Tiefe von mindestens 30 cm.

118.304 Der Spiegel ist im Stehen und Sitzen einsehbar.

118.400 Liege (Stand-/Klappliege – kein Kinderwickeltisch) Nein

118.402 Alarmauslöser Ja

118.501.1 Es ist eine Schnur als Alarmauslöser vorhanden.

118.501.2 Höhe des Alarmauslösers vom Boden: 97 cm

118.888 Handelt es sich um eine "Toilette für Alle" der Stiftung Leben pur? Nein

121 Alarm/Hilfsmittel – Erstgespräch

121.101 Es gibt einen Alarm.

121.102 Es gibt keinen optisch deutlich wahrnehmbaren Alarm.

121.(204) Gibt es einen oder mehrere Aufzüge? Ja

121.208.1 Aufzug: Aufzug

121.208.1 Ein abgehender Notruf im Aufzug wird nicht bestätigt.

121.201 Gibt es einen Counter/eine Rezeption? Ja

121.201 Es gibt keine induktive Höranlage am Schalter/Tresen/an der Rezeption.

121.202 Gibt es andere (Tagungs-) Räume? Nein

107.000 Gibt es Schlafräume/Schlafzimmer? Nein

121.301 Assistenzhunde (Begleithunde, Blindenführhunde etc.) dürfen in alle relevanten Bereiche/Räume des Betriebes/Angebotes mitgebracht werden.

121.301 Bemerkungen hinsichtlich Assistenzhunden: Nach Rücksprache bei Kartenkauf.

121.401 Werden sonstige Hilfsmittel angeboten? Nein

121.402 Gibt es eine barrierefreie Homepage, die geprüft oder zertifiziert wurde (Nachweis z.B. BIK 95 usw. muss vorliegen)? Nein

106.502 Gibt es eine Speisekarte? Ja

106.502 Es ist keine Speisekarte in Brailleschrift oder auf einer barrierefreien Internetseite verfügbar.

107.408 Gibt es Schlafräume (in Hotel, Pension, Ferienwohnung etc.)? Nein

117.207 Sind weitläufige Ausstellungsräume mit Exponaten vorhanden? Nein

121.301.1 Werden Führungen für Menschen mit Behinderung angeboten?

(HINWEIS: Bei Antwort "Ja" bitte einen Teilbereich Führungen anlegen und den Modulbogen 301 Führungen komplett ausfüllen) Nein

130 Mantelbogen visuell taktile Gestaltung



visuell taktile
Gestaltung Lobby

©Alexandra Wachholz



visuell taktile
Gestaltung Eingang
Theatersaal

©Alexandra Wachholz

130.100 Teil 1: Bedienelemente (z.B. Türgriffe, Lichtschalter, Steckdosen, Notruftaster) Nein

130.200 Teil 2: Gehbahnen in Fluren, Gängen, Wegen, Räumen Ja

130.003 Die Gehbahnen in Fluren/Wegen/Gängen sind teilweise visuell kontrastreich zur Umgebung abgesetzt.

130.004 Die Gehbahnen in Fluren/Wegen/Gängen sind teilweise mit taktil erfassbaren Markierungen gekennzeichnet oder die Wände oder andere bauliche Elemente können teilweise zur Orientierung genutzt werden.

130.300 Teil 3: Beleuchtung/Ausleuchtung Ja

130.005 Die erhobenen und für den Gast nutzbaren Bereiche (Eingangsbereich, Kasse/Tresen, Schlafräume, Flure, Gänge) sind teilweise gut, d.h. hell und blendfrei, ausgeleuchtet.

130.006 Folgende Bereiche sind nicht gut, d.h. hell und blendfrei, ausgeleuchtet: Theatersaal

130.400 Teil 4: Beschilderung (zur Orientierung) Ja

130.107 Die Beschilderung ist in gut lesbarer Schrift gestaltet.

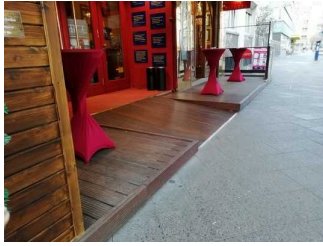
130.101 Es besteht zwischen Schrift/Piktogramm und Hintergrund ein guter visueller Kontrast.

130.111 Informationen sind nicht taktil erfassbar.

130.110 Es sind keine Informationen vorhanden.

130.109 Es sind Informationen vorhanden, die der Orientierung dienen und aus Wörtern bestehen.

124 Terrasse



Terrasse mit Bestuhlungsbeispiel

©DSFT



Terrasse mit Bestuhlungsbeispiel

©DSFT

Tür zur Terrasse / zum Balkon: Nein

Der Balkon / die Terrasse ist von der Oberflächenbeschaffenheit her erschütterungsarm und leicht begeh- und befahrbar (z.B. Asphalt, engfugige Platten, etc.).

Die Terrasse / der Balkon ist etwa 7 m x 2 m groß (Tiefe x Breite).

Der schmalsten Durchgangs auf der Terrasse / dem Balkon ist 90 cm breit.

Es sind keine Hindernisse, z.B. in die Terrasse / den Balkon ragende Gegenstände, vorhanden.

Tisch

Es ist mindestens ein unterfahrbarer Tisch (Maximalhöhe 80 cm, Unterfahrbarkeit in einer Höhe von 67 cm und einer Tiefe von 30 cm) vorhanden.

Es ist mindestens ein Tisch vorhanden, an dem keine Gegenstände das Gesichtsfeld bzw. den Blickkontakt mit dem gegenüber Sitzenden stören.

Zugang über Rampe.

Schwelle/Stufe/Treppe

202 Treppe Parkett zum Rang



Treppe Parkett zum Rang

©DSFT

202.101.1 Vorhandene Schwellen/Stufen: 22

201.101.2 Höhe der Schwellen/Stufen: 17 cm

202.102 Die Treppe hat gerade Läufe.

202.103 Die Treppe hat einen einseitigen Handlauf.

202.104 Die Handläufe werden am Anfang und am Ende der Treppenläufe nicht weitergeführt.

202.105 Es sind keine taktilen Informationen zum Stockwerk am Anfang und am Ende der Treppenläufe vorhanden.

202.106 Mindestens die erste und letzte Stufe weisen mit der waagerechten und senkrechten Stufenfläche visuell kontrastreiche Kanten auf.

202.107 Es besteht kein visueller Kontrast zwischen dem Fußbodenbelag und Treppenauf- oder abgängen.

202.108 Es besteht kein taktiler Kontrast zwischen dem Fußbodenbelag und Treppenauf- oder abgängen.

202.109 Die Treppe ist nicht hell und blendfrei ausgeleuchtet.

202.000 Anmerkungen für den Gast: Treppen an beiden Seiten des Saals, baugleich

202 Treppe Lobby zum 1. OG (Rang und Restaurant)



Treppe Lobby zum Rang

©DSFT



Treppe Lobby zum 1. OG (Rang und Restaurant)

©DSFT

202.101.1 Vorhandene Schwellen/Stufen: 25

201.101.2 Höhe der Schwellen/Stufen: 17 cm

202.102 Die Treppe hat keine geraden Läufe.

202.103 Die Treppe hat einen einseitigen Handlauf.

202.104 Die Handläufe werden am Anfang und am Ende der Treppenläufe nicht weitergeführt.

202.105 Es sind keine taktilen Informationen zum Stockwerk am Anfang und am Ende der Treppenläufe vorhanden.

202.106 Die Stufen sind nicht visuell kontrastreich gestaltet.

202.107 Es besteht ein visueller Kontrast zwischen dem Fußbodenbelag und Treppenauf- oder abgängen.

202.108 Es besteht ein taktiler Kontrast zwischen dem Fußbodenbelag und Treppenauf- oder abgängen.

202.109 Die Treppe ist hell und blendfrei ausgeleuchtet.

202 Treppe zum WC



Treppe zum WC

©Alexandra Wachholz

202.101.1 Vorhandene Schwellen/Stufen: 23

201.101.2 Höhe der Schwellen/Stufen: 18 cm

202.102 Die Treppe hat keine geraden Läufe.

202.103 Die Treppe hat beidseitige Handläufe.

202.104 Die Handläufe werden am Anfang und am Ende der Treppenläufe nicht weitergeführt.

202.105 Es sind keine taktilen Informationen zum Stockwerk am Anfang und am Ende der Treppenläufe vorhanden.

202.106 Die Stufen sind nicht visuell kontrastreich gestaltet.

202.107 Es besteht kein visueller Kontrast zwischen dem Fußbodenbelag und Treppenauf- oder abgängen.

202.108 Es besteht ein taktiler Kontrast zwischen dem Fußbodenbelag und Treppenauf- oder abgängen.

202.109 Die Treppe ist hell und blendfrei ausgeleuchtet.

203 Rampe



Rampe

©Alexandra Wachholz

203.000 Es ist eine gebaute Rampe / ein Rampenbauwerk vorhanden! Nein

203.101 Maximale Längsneigung der Rampe: 7 %

203.102 Geringste nutzbare Laufbreite: 220 cm

203.103 Länge des längsten Rampenlaufs: 2 m

203.104.1 Gibt es ein oder mehrere Zwischenpodeste? Nein

203.109 Die Rampe hat einschließlich ggf. vorhandener Podeste eine Gesamtlänge von 217 m.

203.105 Die Rampe hat keinen Handlauf.

203.106 Es sind keine Handläufe vorhanden.

203.107.1 BREITE der Bewegungsfläche vor der Rampe: 250 cm

203.107.2 TIEFE der Bewegungsfläche vor der Rampe: 250 cm

203.108.1 BREITE der Bewegungsfläche am Ende der Rampe: 200 cm

203.108.2 TIEFE der Bewegungsfläche am Ende der Rampe: 200 cm

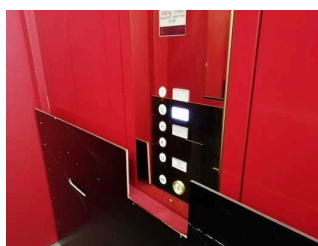
203.000 Anmerkungen für den Gast: Abends liegt ein roter Teppich auf der Rampe. Das Servicepersonal steht dem Gast zur Verfügung.

204 Aufzug



Aufzug

©DSFT



Aufzug
Bedienelemente

©DSFT



Aufzug Eingang vom
Hof

©DSFT



Aufzug Ausstieg WC

©Alexandra Wachholz



Horizontales
Bedienelement

©DSFT



Bedienelement außen
von Aufzug

©DSFT

204.103.1 BREITE der Bewegungsfläche vor dem Aufzug beim Einstieg: 150 cm

204.103.2 TIEFE der Bewegungsfläche vor dem Aufzug beim Einstieg: 250 cm

204.105 Lichte Durchgangsbreite der Aufzugtür: 95 cm

204.106.1 BREITE der Kabine innen: 110 cm

204.106.2 TIEFE der Kabine innen: 215 cm

204.107.1 BREITE der Bewegungsfläche vor dem Aufzug beim Ausstieg: 150 cm

204.107.2 TIEFE der Bewegungsfläche vor dem Aufzug beim Ausstieg: 250 cm

204.104 Der Aufzug ist hell und blendfrei ausgeleuchtet.

204.201 Es gibt ein horizontales Bedientableau.

204.209.0 Die Bedienelemente sind wie folgt angeordnet:

204.202 Die Bedienelemente und die Beschilderung sind visuell kontrastreich gestaltet.

204.203 Die Bedienelemente und die Beschilderung sind taktil erfassbar.

204.204 Die Beschilderung ist nicht in Brailleschrift vorhanden.

204.205 Die Halteposition wird nicht durch Sprache angesagt.

204.206 Die Bedienelemente bzw. die Beschilderung sind weder bildhaft noch farblich gestaltet.

204.208 Ein abgehender Notruf im Aufzug wird akustisch bestätigt, z.B. durch eine Gegensprechanlage.

204.000 Anmerkungen für den Gast: Alternativ kann der Einstieg in den Fahrstuhl über den Hof geschehen, wo eine größere Bewegungsfläche gewährleistet wird.

204.000 Die Dargestellten Vorrichtungen werden während der Show entfernt. Dienen nur dem Schutz während der Baumaßnahmen.

204.207 Die Etagennummern sind nicht in der Türleibung oder im Türrahmen taktil erfassbar.

205 Weg vom Fahrstuhl zum Rang und Restaurant (1. OG)



Weg vom Fahrstuhl
zum Rang und
Restaurant (1. OG)

©DSFT



Weg vom Fahrstuhl
zum Rang und
Restaurant (1. OG)

©DSFT

205.101 Länge des Flurs/Weges/Ganges: 7 m

205.102 Mindestbreite des Flurs/Weges/Ganges: 145 cm

205.118 Vorhandene Durchgänge sind mindestens 88 cm breit.

205.111.1 Es sind keine Hindernisse, z.B. in den Weg ragende Gegenstände, vorhanden.

205.115 Das Ziel des Weges ist in Sichtweite.

205.000 Anmerkungen für den Gast: Der Weg führt vorbei an der Treppe, an dieser Stelle ist der Durchgang 90 cm.

206 Tür vom Fahrstuhl zum Innenraum (Rang und Restaurant)



Tür vom Fahrstuhl
zum Innenraum (Rang
und Restaurant)

©DSFT

206.101 Ist die Tür eine Karussell- oder Rotationstür? Nein

206.103 Lichte Breite des Durchgangs: 100 cm

206.103.2 Art der Tür: Einflügel

206.104 Die Tür wird ohne eigenen Kraftaufwand (Drücker, Lichtschranke, Bewegungsmelder etc.) geöffnet.

206.105 Die Tür bzw. der Türrahmen ist nicht visuell kontrastreich zur Umgebung abgesetzt.

206.106 Sind Glastüren (Ganzglastüren) mit Sicherheitsmarkierungen in Höhe von 40–70 cm und 120–160 cm gekennzeichnet? Nicht Anwendbar

206.109.1 BREITE der kleineren Bewegungsfläche vor/hinter der Tür: 119 cm

206.109.2 TIEFE der kleineren Bewegungsfläche vor/hinter der Tür: 145 cm

206.108 Höhe der Türschwelle: 0 cm